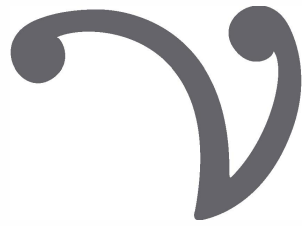


Guide de préparation à l'audition
Préuniversitaire en musique (501.A0)

École de musique Vincent-d'Indy



VINCENT-D'INDY
ÉCOLE DE MUSIQUE



VINCENT-D'INDY

ÉCOLE DE MUSIQUE

Notre formation

Musique (501.A0)

Classique – Jazz

PROFILS

- Interprétation
- Création
- Chant et jeu scénique
- Projet Muziko

et

DOUBLES DEC

(En partenariat avec le Collège Jean-de Brébeuf)

- Sciences de la nature et Musique (200.11)
- Sciences humaines et Musique (300.11)
- Arts, lettres et communication et Musique (500.11)

Modèles d'examens d'admission

École de musique Vincent-d'Indy

Audition instrumentale

Pour tous les instruments
Classique - Jazz

- ✓ **À l'examen d'audition, le candidat doit présenter, selon son répertoire et son niveau instrumental, deux pièces de caractère différent.**
- ✓ **Le choix des œuvres :**
 - Pour le volet classique : 2 œuvres tirées du répertoire des périodes baroque, classique, romantique ou moderne.
 - Pour le volet jazz : 2 standards ou l'équivalent
- ✓ **La durée de l'examen d'audition est de dix à quinze minutes.**

Matières théoriques

(voir p. 4 à 9)

Solfège
Dictée
Théorie musicale

Test de français

Les élèves seront également soumis à un test de français. Celui-ci, d'une durée approximative d'une heure, est composé de deux parties : une dictée et un questionnaire portant sur les règles grammaticales.

L'École de musique Vincent-d'Indy offre, à tous ceux qui ont échoué ce test d'admission, un cours de mise à niveau en français d'une durée de 60 heures. De plus, un centre d'aide en français est mis à la disposition de tous les élèves qui souhaitent améliorer la qualité de leur français écrit.

Pour plus de renseignements au sujet de l'audition ou pour prendre rendez-vous : 514 735-5261, poste 3050



1. Solfège d'admission

100 points
(2 points/son, 0.4 points/temps)

GT

2. Solfège de classement

100 points
(2.2 points/son, 1 point/temps)

GT



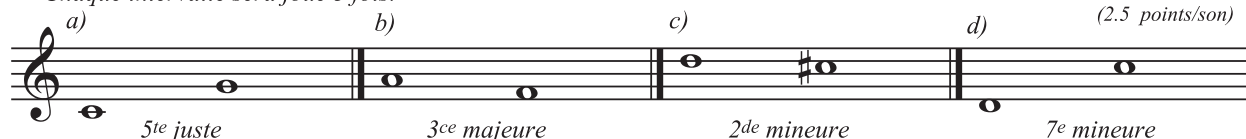
1. **Rythme** : écrire la réponse sur une ligne ou dans un espace. Déroulement : la dictée sera jouée une fois en entier, 3 fois chaque fragment.

10 points
(1 point par temps)



2. **Intervalle**: écrire en ronde la 2^e note de l'intervalle entendu, son nom et sa qualification. Chaque intervalle sera joué 3 fois.

10 points
(2.5 points/son)



3. **Identification d'accords** : PM (parfait majeur), pm (parfait mineur). Chaque accord sera joué 3 fois.

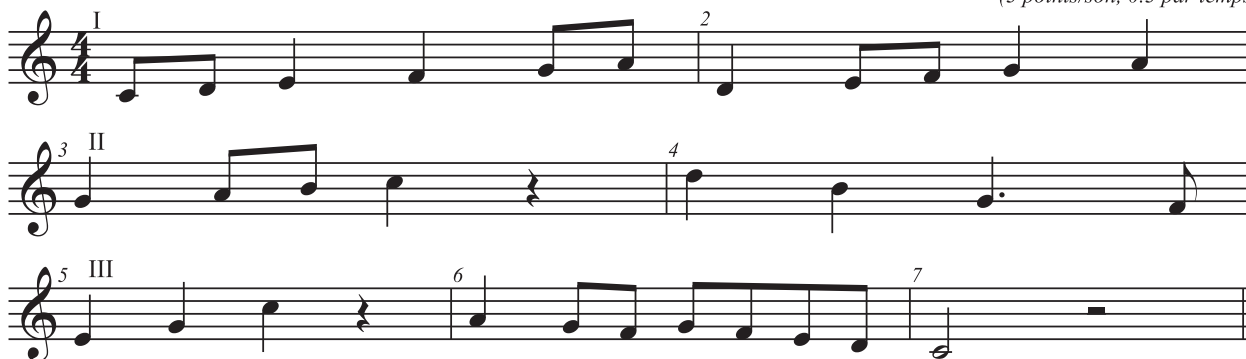
10 points
(2 points/accord)

a) pm (sol sib ré) b) PM (ré fa# la) c) PM (si ré# fa#) d) pm (do mib sol) e) pm (fa lab do)

4. **Dictée mélodique**: do majeur.

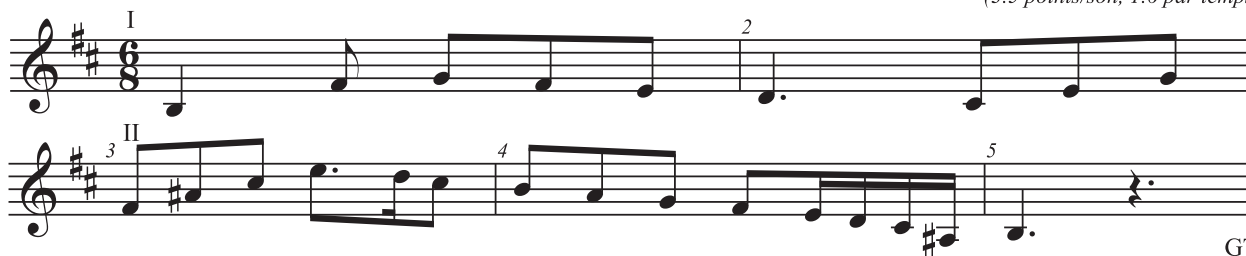
Déroulement : tonalité, dictée en entier au début et à la fin, 4 fois chaque fragment.

100 points
(3 points/son, 0.3 par temps)



5. **Dictée mélodique de classement** : si mineur.

100 points
(3.5 points/son, 1.6 par temps)

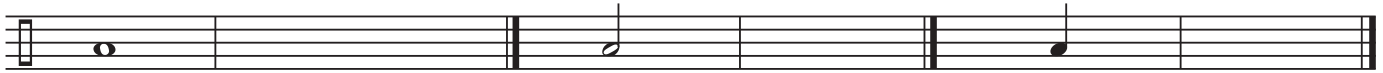


GT



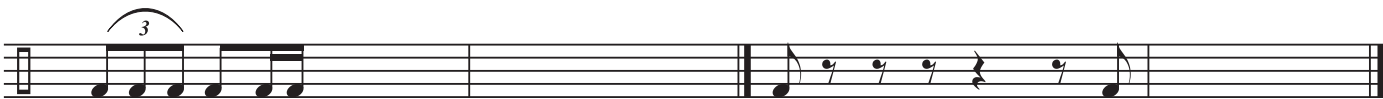
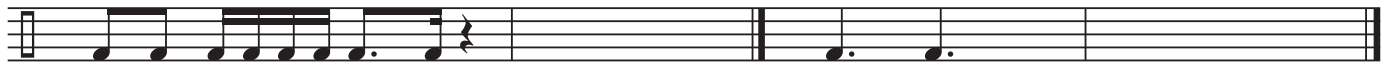
1. Écrire et identifier les figures de notes et de silences correspondants en dessous de la portée.

5 points (0.24 / rép.)



2. Écrire la figure de note équivalente à la somme de ces notes et silences.

3 points (0.75 / rép.)



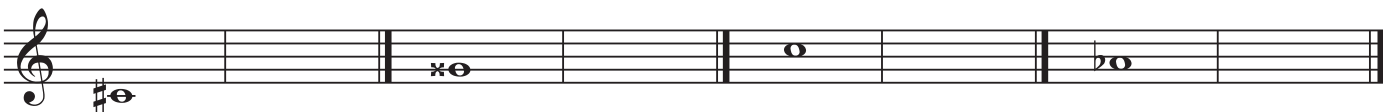
3. Écrire l'altération qui élèvera ces notes d'un demi-ton.
Écrire l'altération appropriée sans changer la note de départ.

4 points (1 / rép.)



4. Écrire l'altération qui abaissera ces notes d'un demi-ton.

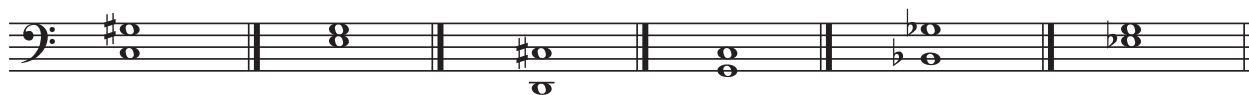
4 points (1 / rép.)





5. Nommer et qualifier les intervalles.

18 points (1 / rép.)



6. a) Écrire les intervalles suivants direction ascendante.

b) Renverser chacun d'entre eux et identifier le nom et la qualification de ces nouveaux intervalles.

18 points (1 / rép.)



7^e diminuée

5^e juste

6^e mineure



3^e mineure

4^e augmentée

5^e diminuée

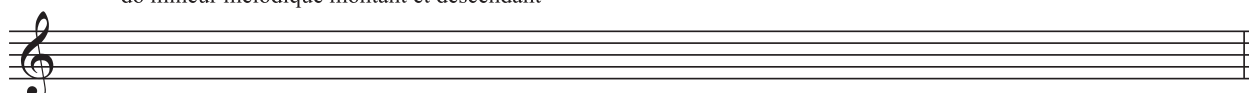
7. Écrire l'armure des gammes suivantes dans la clé donnée et les notes en ronde.

15 points (1.5 / rép.)

RÉ MAJEUR en montant seulement

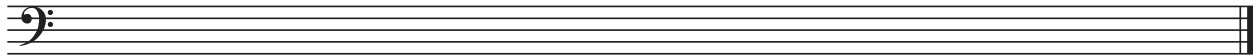


do mineur mélodique montant et descendant

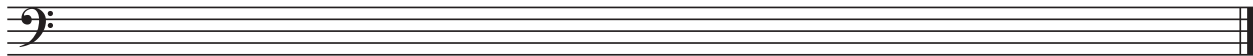




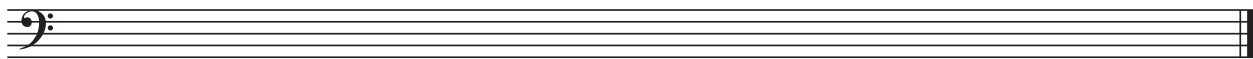
sol mineur ancien en montant seulement



MI b MAJEUR en montant seulement

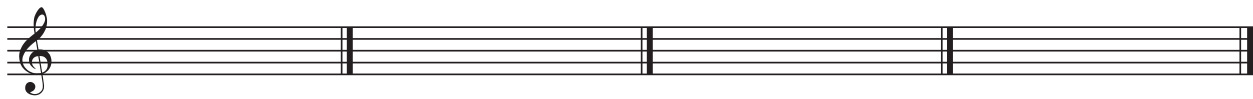


si mineur harmonique en montant



8. Écrire l'armure des tonalités suivantes dans la clé donnée.

8 points (1 / rép.)



LA MAJEUR

SOL MAJEUR

ré mineur

fa # mineur



mi mineur

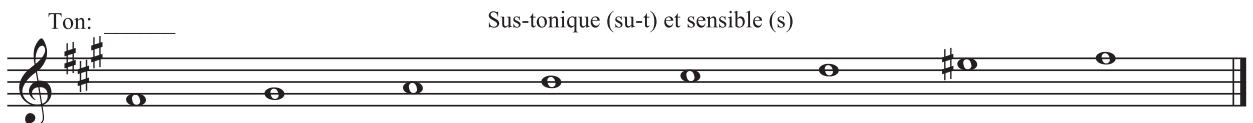
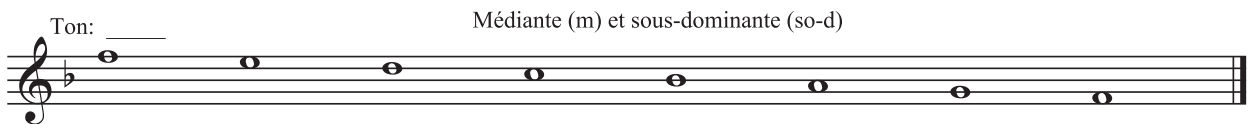
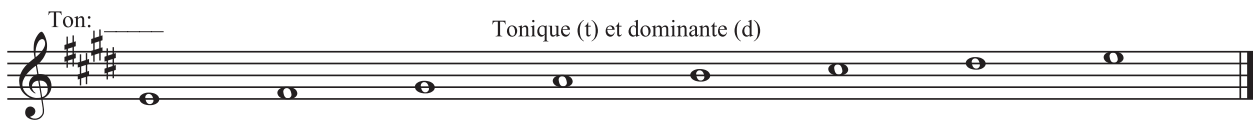
MI b MAJEUR

SI b MAJEUR

si mineur

9. a) Identifier la tonalité. b) Identifier et entourer les degrés demandés.

8 points (0.6 / rép.)





Ton: _____ Sus-dominante (su-d) et sous-tonique (so-t)

10. a) Écrire les chiffres indicateurs.
 b) Séparer les temps par une ligne pointillée.
 c) Indiquer l'unité de temps pour chaque temps au-dessus de la mesure.
- 1 point (0.12 / rép.)

11. Compléter et regrouper les figures de notes choisies afin de respecter l'unité de temps.
- 5 points (0.5 / rép.)

12. Écrire les accords demandés: parfait majeur (PM) ou parfait mineur (pm), état fondamental.
- 5 points (1 / rép.)

pm PM PM pm PM

13. Écrire la position de l'accord: fondamentale (f), 1^{er} renversement (6) ou 2^e renversement (6/4).
- 5 points (1 / rép.)

14. Nommer et définir les termes suivants.

p: _____ *ff*: _____

Allegro: _____

Grave: _____ *Andante*: _____

1 point (0.2 / rép.)

Mesures d'aide

Vous avez certaines difficultés avec les matières théoriques? L'École de musique Vincent-d'Indy offre plusieurs ressources afin de vous aider :

- Cours de mise à niveau en musique (théorie, solfège, dictée)
- Cours de mise à niveau en français
- Tutorat
- Encadrement individuel
- Aide par les pairs

Audition anticipée et préparatoire

Vous souhaitez mieux vous préparer pour l'audition?

Les étudiants qui le souhaitent pourront faire une audition anticipée à l'instrument lors des portes ouvertes. Il sera aussi possible de faire une audition préparatoire afin de recevoir les commentaires des enseignants en vue d'une meilleure préparation aux auditions officielles.



628, chemin de la Côte-Sainte-Catherine
Outremont (Québec) H2V 2C5
514 735-5261
emvi.qc.ca